

# effule

## Ressourcenanalyse

medule GmbH

Voßstraße 6  
D-69115 Heidelberg

Tel. +49 (0) 6221 8723 - 323  
Fax +49 (0) 6221 8723 - 325

info@medule.de  
www.medule.de

### EFFULE RESSOURCENANALYSE FÜR OP-BEREICHE UND FUNKTIONSEINHEITEN

Im Klinikalltag kennen Sie die Intransparenz hinsichtlich Auslastung und Effektivität, bezogen auf die monetäre Bewertung, der kostenintensiven Bereiche OP bzw. Funktionsdienst. In vielen dieser Bereiche werden aufwändige Berichte anhand bestehender Primärdokumente oder sogar aus gesondert geführten Tabellen generiert, um der Abteilungsleitung bzw. dem Klinikmanagement Aufschlüsse hierüber zu gestatten.

Mit der **effule Ressourcenanalyse** wird Ihnen zu diesem Zweck ein einfaches, intuitives und schnell zu implementierendes Werkzeug an die Hand gegeben. Die Flexibilität des Werkzeuges lässt es zu, dass Sie es als Einzelplatz oder im Intranet Ihres Unternehmens installieren. Es lässt sich an beliebige Krankenhaus-Informationssysteme (KIS) andocken und einfach an die Belange Ihres Hauses anpassen.

#### DATENGRUNDLAGE

Die **effule Ressourcenanalyse** passt sich den Strukturen Ihrer Einrichtung an und kann auf die Rohdaten des KIS auf unterschiedliche Art und Weise zugreifen. Für einen jederzeit aktualisierbaren Bericht empfiehlt sich ein schnell zu implementierender ODBC-Zugriff, genügt Ihnen ein periodischer Bericht von beispielsweise einer Woche wird die eine Exportdatei aus Ihrem KIS generiert. Die Abbildung enthält die Struktur einer derartigen Rohdatendatei für den OP-Bereich,

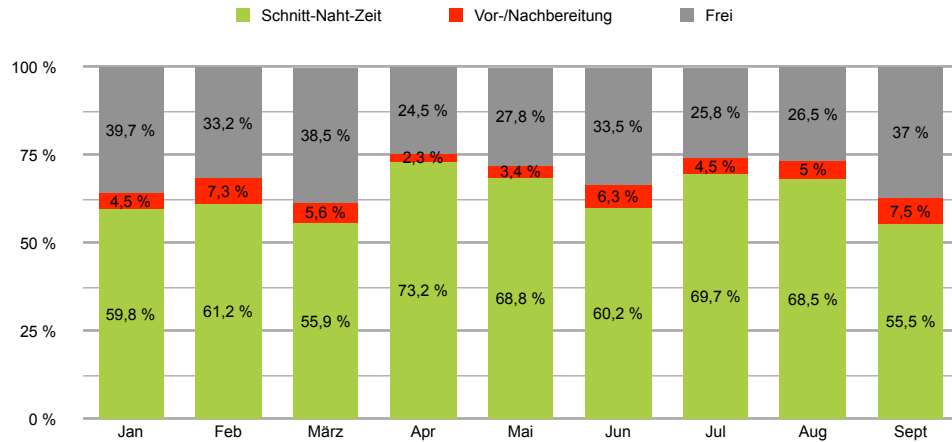
aus der die Ressourcenanalyse generiert wird. Als Unternehmensspezifische Parameter sind bei der Implementierung der **effule Ressourcenanalyse** die Zahl an Einheiten (z.B. OP-Säle, Funktionsplätze, MRT-Geräte) sowie die Sollauslastungszeit (zum Beispiel 8 Stunden) einzustellen. Die Berücksichtigung der Wochenarbeits- beziehungsweise Monatsarbeitszeit ist durch die regelmäßige effule Wartung gewährleistet.

OP_Dat	Schnitt_t	Naht_t	Saalbeleg_t	Saalende_t	SNZ	Saalbindung	ANZeit
02.01.2013	08:26	10:40	08:16		34	134	240
02.01.2013	08:15	08:45	07:55	08:55	30	80	125
02.01.2013	11:33	13:15	11:20	13:25	102	102	235
02.01.2013	09:35	11:15	09:25	11:35	100	150	205
03.01.2013	09:40	10:06	09:30	10:28	26	78	0
03.01.2013	08:00	08:55	07:45		55	55	0
03.01.2013	09:21	09:43	09:10	10:00	22	60	0
04.01.2013	11:49	12:23	11:38	12:35	34	75	0
04.01.2013	08:14	08:51	08:07		37	37	0
04.01.2013	11:27	12:16	11:00	12:30	49	93	0
05.01.2013	08:40	10:45	08:22	11:01	125	164	0
05.01.2013	10:01	11:00	09:50		59	59	145
05.01.2013	07:50	08:17	07:30		27	27	0

## VARIABLE AUSWERTUNGSZEITRÄUME

Gemäß Ihren Wunschvorstellungen bei der Kapazitätsbetrachtung Ihres OP-Bereichs oder Ihrer Funktionseinheit lassen sich mehrere Zeiträume in der **effule Ressourcenanalyse** einstellen. Das aufgeführte Auswertungsbeispiel beruht auf den oben beschriebenen Rohdaten eines OP-Bereichs

und berechnet aus diesen die *monatlichen* Auslastungszahlen. Diese Grafik wird noch ergänzt um eine *wöchentliche* Betrachtung, mittels welcher die mittlere Auslastung des OP-Bereichs pro Wochentag veranschaulicht werden soll.



## UNTERSUCHUNGS-/EINGRIFFSARTEN

Für einige Funktionsbereiche ist es interessant, Auskünfte über die Menge von bestimmten Untersuchungsarten zu erhalten.

Die **effule Ressourcenanalyse** lässt eine solche differenzierte Betrachtungsweise zu. Das Beispiel

einer sortierten Tabelle von Untersuchungsarten eines MRT-Gerätes wurde auf Basis der KIS-Daten erstellt; Voraussetzung dieser Darstellungsform ist die Speicherung von Untersuchungsarten im KIS bzw. deren Zuordnung einer Obergruppe.

Untersuchungsart	Akt. Jahr	Anteil in %	Vorjahr	Anteil in %	Delta Vorjahr in %
Mamma	299	41,1	552	41,6	-45,8
Wirbelsäule	184	25,3	315	23,7	-41,6
Unterschenkel & Knie	59	8,1	100	7,5	-58,4
Fuß und Fußgelenk	55	7,6	98	7,4	-43,9
Becken	30	4,1	64	4,8	-53,1
Schädel & Hals	29	4,0	95	7,2	-69,5
Hand & Handgelenk	25	3,4	27	2,0	-13,8
Angio	21	2,9	35	2,6	-40,0
Oberarm & Schulter	15	2,1	22	1,7	-31,8
Abdomen	10	1,4	19	1,5	-47,4
SUMME	727	100	1327	100	-45,2

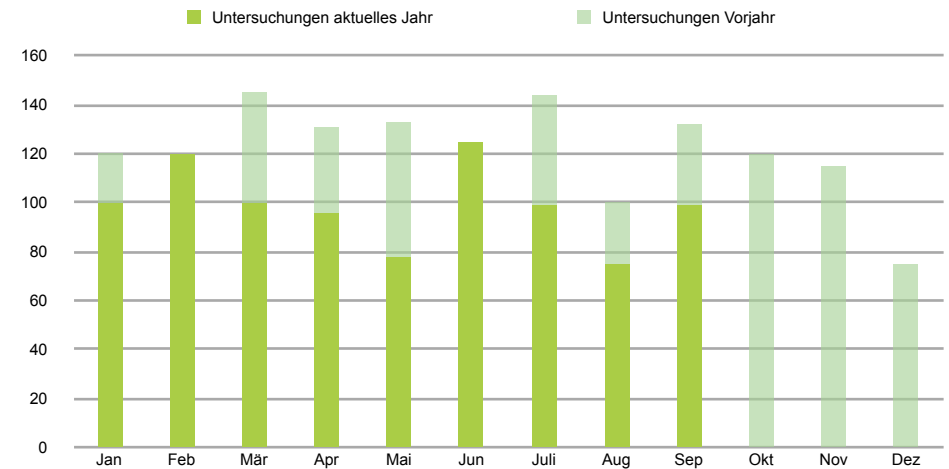
## VERGLEICHSZEITRÄUME

In der **effule Ressourcenanalyse** lassen sich beliebige Vergleichszeitreihen aus Ihren Rohdaten erstellen. Diese könnten Vorjahreszeiträume, aber auch Planzahlen (pro Woche, pro Monat, pro Quartal) darstellen.

Im präsentierten Teil einer Kapazitätsanalyse von MRT-Untersuchungen erkennen Sie neben der

Häufigkeit pro Monat des aktuellen Jahres auch die Bezugsgröße zum Monat des Vorjahres.

Während der Parametrierung des Auswertungsberichts berücksichtigen wir Ihre Anforderungen an derartige Vergleichszahlen und passen diese im Rahmen der regelmäßigen effule Wartung an.



## ECKDATEN EFFULE RESSOURCENANALYSE

- Einzelplatzversion für Windows
- Serverversion auf Linux- oder Windowsbasis
  - Berichtszugriff über Intranet
- Variable Anbindung relevanter KIS-Rohdaten
  - ODBC-Anbindung für aktuelle Auswertungen
  - KIS-Dateiexport für periodische Auswertungen
- Ergebnisblätter mit je zwei Grafiken / Tabellen
- Exportmöglichkeit in PDF-Dateien
- Implementierung innerhalb von 1-2 Tagen
- Regelmäßige Aktualisierung der Stammdaten