

effule

Fallzahlenmonitoring

medule GmbH

Voßstraße 6
D-69115 Heidelberg

Tel. +49 (0) 6221 8723 - 323
Fax +49 (0) 6221 8723 - 325

info@medule.de
www.medule.de

EFFULE FALLZAHLENMONITORING

In Ihrer täglichen Arbeit in der Klinik kennen Sie sicher die Notwendigkeit, kontinuierlich einen Überblick des ambulanten und stationären Fallgeschehens zu besitzen. Zwar bieten die Krankenhaus-Informationssysteme (KIS) oft einen tabellarischen Überblick, vermehrt aber nur zeitpunkt- und nicht zeitintervallbezogen.

Mit dem **effule Fallzahlmonitoring** erhalten Sie ein Instrument, das für alle Ihre stationären wie

ambulanten Bereiche für umschriebene Zeiträume die Fallzahlentwicklung aufzeigt und Ihnen zudem gestattet, vorhandene Planzahlen in den Kontext zu den Ist-Zahlen zu setzen. Die Flexibilität des Werkzeuges lässt es zu, dass Sie es als Einzelplatz oder im Intranet Ihres Unternehmens installieren.

Es lässt sich an beliebige Krankenhaus-Informationssysteme (KIS) andocken und einfach an die Belange Ihres Hauses anpassen.

DATENGRUNDLAGE

Das **effule Fallzahlmonitoring** passt sich den Strukturen Ihrer Einrichtung an und kann auf die Rohdaten des KIS auf unterschiedliche Art und Weise zugreifen. Für einen jederzeit aktualisierbaren Bericht empfiehlt sich ein schnell zu implementierender ODBC-Zugriff, genügt Ihnen ein periodischer Bericht von bspw. einer Woche wird eine Exportdatei aus Ihrem KIS generiert. Die Abbildung enthält die Struktur einer derartigen

Rohdatendatei für die Auswertung der stationären Fallzahlen.

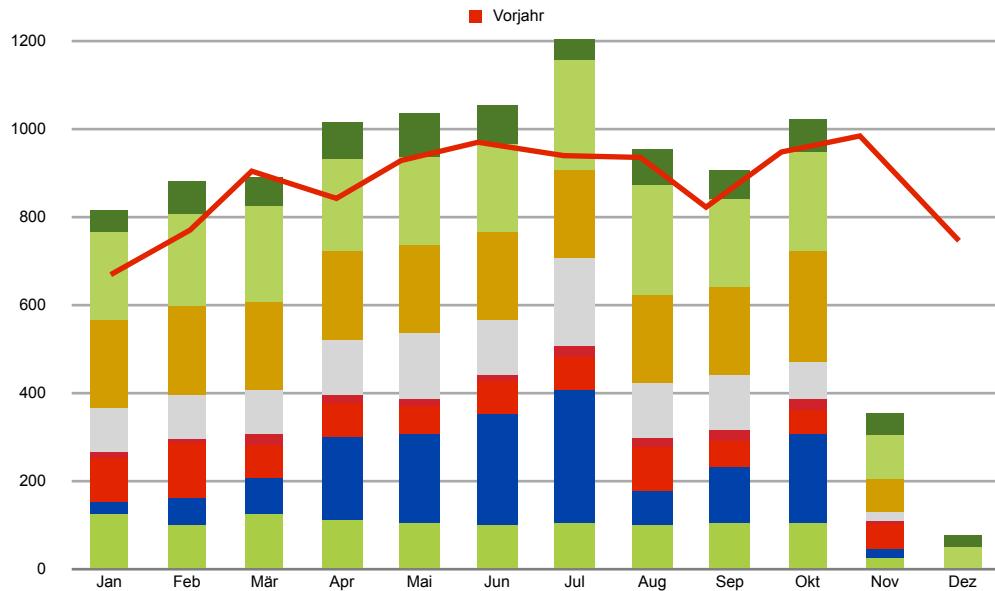
Als unternehmensspezifische Parameter sind bei der Implementierung der **effule Fallzahlenmonitoring** die in Ihrer Klinik gegebenen organisatorischen Einheiten (Fachabteilungen, Ambulanzen) einzurichten. Liegen in Ihrem Haus Planzahlen für diese Organisationseinheiten vor, können diese ebenfalls in die Auswertung integriert werden.

Fall	Geburtsdatum	Aufnahmedatum	Entlassung	Aufn. OE fachlich	Patient	Behandlungskategorie
10008946	01.11.1944	22.05.2013	24.05.2013	1F-AECHI	505612	BCA
10009129	31.08.1973	23.05.2013	24.05.2013	1F-AECHI	505918	BCA
10010566	10.08.1966	24.05.2013	25.05.2013	1F-AECHI	505766	BCA
10010578	07.02.1969	29.05.2013	31.05.2013	1F-AECHI	506472	BCA
10009993	07.05.1938	31.05.2013	02.06.2013	1F-AECHI	506242	BCA
10010892	15.07.1942	01.06.2013	05.06.2013	1F-AECHI	505594	BCA
10010711	30.01.1966	01.06.2013	02.06.2013	1F-AECHI	506888	BCA
10010923	12.01.1974	13.06.2013	14.06.2013	1F-AECHI	506297	BEG
10010567	12.10.1976	18.06.2013	19.06.2013	1F-AECHI	501747	BCA
10009725	02.05.1980	19.06.2013	22.06.2013	1F-AECHI	506226	BCA
10010618	29.04.1971	27.06.2013	29.06.2013	1F-AECHI	505771	BCA
10010424	14.07.1956	04.07.2013	05.07.2013	1F-AECHI	506405	BCA

ENTWICKLUNGSREIHEN

In der Standardauslieferung erhalten Sie für Ihre darzustellenden Abteilungen eine Präsentation der Fall- bzw. Besuchszahlen pro Monat des aktuellen Jahres. Dabei wird immer der Vergleich zum Vorjahreszeitraum präsentiert, um Ihnen schnell Abweichungen mit Handlungsbedarf aufzuzeigen. Auf Wunsch lassen sich per interaktiver Benutzerführung die darzustellenden Abteilungen

ein- oder ausblenden, die präsentierten Säulen und Linien passen sich der jeweiligen Auswahl an. In der Abbildung sehen Sie die Verteilung von ambulanten Fällen über ein Kalenderjahr und im Vergleich zur Gesamtfallzahl des Vorjahres. Im Falle von vorliegenden Planzahlen für die darzustellenden Abteilungen wird mit einer weiteren Linie der Erreichungsgrad angezeigt.



Detailliertabellen liefern Ihnen dann die absoluten Zahlen und relativen Abweichungen zu den Vergleichszahlen (Vorjahreszeitraum bzw. Planzahlen) – wie in der nächsten Abbildung zu ersehen ist. Dabei kann der relative Anteil der aktuellen

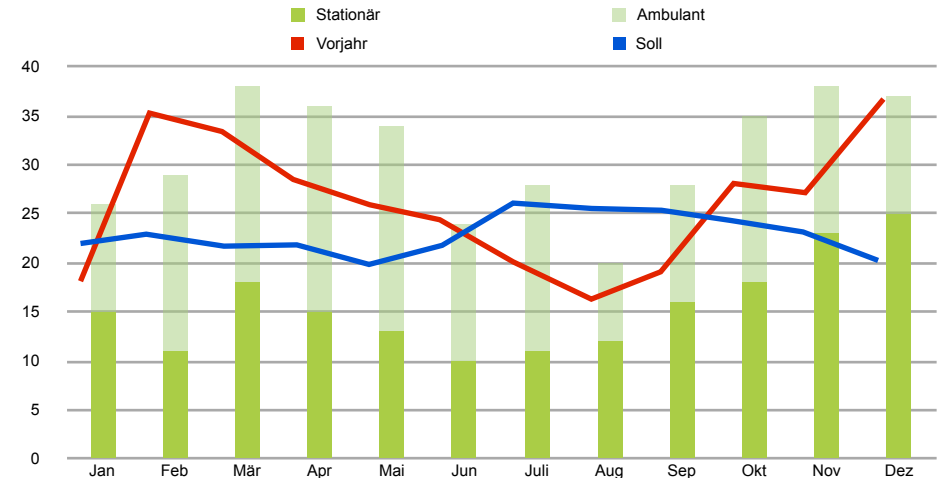
Jahreszahlen zu den Vorjahreszahlen und / oder Planzahlen für das gesamte Kalenderjahr oder für den Zeitraum bis zum Zeitpunkt (Monat / Kalenderwoche / Tag) der Auswertung dargestellt werden.

Fachabteilung	Ist	Soll	Delta Soll in %	Vorjahr	Delta Vorjahr in %
Innere A	45	53	-15,1	56	-19,6
Innere B	179	192	-6,8	198	-9,6
Chirurgie A	35	41	-14,7	45	-22,2
Chirurgie B	131	145	-9,7	150	-12,7
Chirurgie C	2	4	-50,0	5	-60,0

SUBGRUPPENANALYSE

Das **effule Fallzahlmonitoring** lässt sich auf Ihre spezifischen Auswertungswünsche hin anpassen. So könnte beispielsweise eine Betrachtung der ambulanten Operationen pro Fachabteilung angelegt werden. Ein anderer Weg könnte die Zusammenfassung von stationären und ambulanten Operationen für eine bestimmte Fachabteilung

sein. Das Beispiel bildet das letztgenannte Szenario ab und zeigt den Vergleich aller stationären wie ambulanten Fälle einer einzigen Fachabteilung zum Vorjahr und zum Jahres-Soll. Gemeinsam mit Ihnen erörtern wir für Ihren Bereich möglicherweise sinnvolle Subgruppen und richten die Berichte im Rahmen der Implementierung ein.



ECKDATEN EFFULE FALLZAHLENMONITORING

- Einzelplatzversion für Windows
- Serverversion auf Linux- oder Windowsbasis
 - Berichtszugriff über Intranet
- Variable Anbindung relevanter KIS-Rohdaten
 - ODBC-Anbindung für aktuelle Auswertungen
 - KIS-Dateiexport für periodische Auswertungen
- Ergebnisblätter mit je zwei Grafiken / Tabellen
- Einrichtung von Subgruppenanalysen
- Exportmöglichkeit in PDF-Dateien
- Implementierung innerhalb von 1-2 Tagen
- Regelmäßige Aktualisierung der Stammdaten