

# effule

## Belegungsstatistik

medule GmbH

Voßstraße 6  
D-69115 Heidelberg

Tel. +49 (0) 6221 8723 - 323  
Fax +49 (0) 6221 8723 - 325

info@medule.de  
www.medule.de

### EFFULE BELEGUNGSSTATISTIK FÜR STATIONÄRE BEREICHE

Nach wie vor stellt die regelmäßig aus Krankenhausinformationssystemen abzuleitende Belegungsstatistik, oft auch Mitternachtsstatistik genannt, ein wichtiges Instrument zur Kliniksteuerung dar. Allerdings stellen die damit bereit gestellten Berichte jeweils nur ein kurzes Zeitfenster von ein bis zwei Tagen dar. Aussagen über die mittlere Klinikbelegung auf einer längeren Zeitachse lassen sich nur durch eigenhändige Berichte treffen.

Mit der **effule Belegungsstatistik** steht Ihnen für diesen Auswertungszweck ein einfaches, intuitives und schnell zu implementierendes Werkzeug zur Verfügung. Die Flexibilität des Werkzeuges lässt es zu, dass Sie es als Einzelplatz oder im Intranet Ihres Unternehmens installieren.

Es lässt sich an beliebige Krankenhausinformationssysteme andocken und einfach an die Belange Ihres Hauses anpassen.

### DATENGRUNDLAGE

Die **effule Belegungsstatistik** passt sich den Strukturen Ihrer Einrichtung an und kann auf die Rohdaten des KIS auf unterschiedliche Art und Weise zugreifen. Für einen jederzeit aktualisierbaren Bericht empfiehlt sich ein schnell zu implementierender ODBC-Zugriff, genügt Ihnen ein periodischer Bericht von bspw. einer Woche wird eine Exportdatei aus Ihrem KIS generiert. Die Abbildung zeigt die Struktur einer möglichen

Rohdatendatei mit allen stationär aufgenommenen Fällen. Als unternehmensspezifische Parameter sind bei der Implementierung der **effule Belegungsstatistik** nur noch die Bereiche (Abteilungen und Stationen), deren Anzahl an Betten sowie die Behandlungskategorien Ihrer Klinik anzugeben. Die Berücksichtigung der jährlich variierenden Monatsstrukturen ist durch die regelmäßige effule Wartung gewährleistet.

Fall	Geburtsdatum	Aufnahmedatum	Entlassung	Aufn. OEFachlich	Patient	Behandlungskategorie
10008946	01.11.1944	22.05.2013	24.05.2013	1F-AECHI	505612	BCA
10009129	31.08.1973	23.05.2013	24.05.2013	1F-AECHI	505918	BCA
10010566	10.08.1966	24.05.2013	25.05.2013	1F-AECHI	505766	BCA
10010578	07.02.1969	29.05.2013	31.05.2013	1F-AECHI	506472	BCA
10009993	07.05.1938	31.05.2013	02.06.2013	1F-AECHI	506242	BCA
10010892	15.07.1942	01.06.2013	05.06.2013	1F-AECHI	505594	BCA
10010711	30.01.1966	01.06.2013	02.06.2013	1F-AECHI	506888	BCA
10010923	12.01.1974	13.06.2013	14.06.2013	1F-AECHI	506297	BEG
10010567	12.10.1976	18.06.2013	19.06.2013	1F-AECHI	501747	BCA
10009725	02.05.1980	19.06.2013	22.06.2013	1F-AECHI	506226	BCA
10010618	29.04.1971	27.06.2013	29.06.2013	1F-AECHI	505771	BCA
10010424	14.07.1956	04.07.2013	05.07.2013	1F-AECHI	506405	BCA

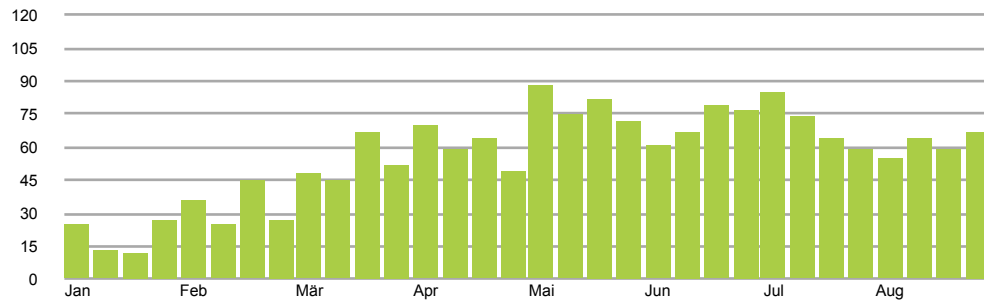
## GRAPHISCHE BELEGUNGSSTATISTIK

In der **effule Belegungsstatistik** finden Sie nach der Implementierung zwei grafische Darstellungen, nämlich die

- Belegungsquote (%) im Verlauf des aktuellen Jahres
- Belegungsquote (%) pro Monat des aktuellen Jahres

Mit den beiden Grafiken besitzen Sie einen schnellen Indikator hinsichtlich Ihrer Belegung für das gesamte Haus, pro Fachabteilung oder gar pro Station.

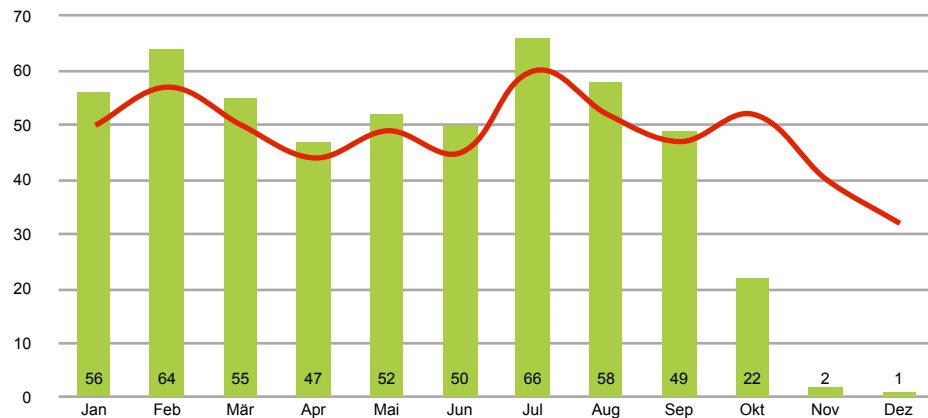
Durch die Filterung auf die unterschiedlichen Bereiche wird Ihnen ein praktikables Instrument zur Steuerung der stationären Belegung innerhalb Ihrer Klinik an die Hand gegeben.



## VORJAHRESVERGLEICH

Mit der **effule Belegungsstatistik** können Sie auch schnell einen Vergleich zur Belegung des Vorjahres anstellen. Die abgebildete monatliche Darstellung zeigt in Linienform die Monatsbe-

legung des Vorjahres. Dieser Vorjahresvergleich lässt sich auf beide Grafiken anwenden und kann gemäß Ihrer Wünsche ein- oder ausgeblendet werden.



## AUSWERTUNG DER BEHANDLUNGSKATEGORIE

Die **effule Belegungsstatistik** geht über eine „reine Mitternachtsstatistik“ hinaus. Denn durch die Berücksichtigung der Behandlungskategorien wird Ihnen damit ein Instrument an die Hand gegeben, auch Rückschlüsse auf die Belegung der unterschiedlichen Zimmerkategorien zuzulassen.

Mit unserem Auswertungsinstrument erhalten Sie eine Tabelle aller Tage, an denen eine stationäre Belegung in Ihrem Haus gegeben ist. Diese Tabelle lässt sich direkt als CSV-Datei exportieren, so dass Sie die Daten für eine mögliche Weiterverarbeitung nutzen können.

Tag	1-Bett	2-Bett	Komfort-zimmer	Suite	Begleit-person	Hotel-gast	Summe	Belegungs- quote (%)
05.09.2013	5	14		3	2		24	72,7
06.09.2013	4	11		2	2		19	57,5
07.09.2013	4	13		2	2		21	63,6
08.09.2013	5	15		1	1		22	66,7
09.09.2013	5	13		1	1		20	60,6
10.09.2013	5	14		1	1	1	22	66,7
11.09.2013	3	17	1	1	1	1	24	72,7
12.09.2013	3	16	1	1	1	1	23	70,0
13.09.2013	3	14	1	1	2		21	63,6
14.09.2013	3	13	1	1	2		20	60,6
15.09.2013	3	12		1	2		18	54,5
16.09.2013	3	11		1	2		17	51,5
17.09.2013	3	10			1		14	42,4
18.09.2013	3	13			1		14	42,4

## ECKDATEN EFFULE BELEGUNGSSTATISTIK

- Einzelplatzversion für Windows
- Serverversion auf Linux- oder Windowsbasis
  - Berichtszugriff über Intranet
- Variable Anbindung relevanter KIS-Rohdaten
  - ODBC-Anbindung für aktuelle Auswertungen
  - KIS-Dateiexport für periodische Auswertungen
- Vergleichsdarstellung zum Vorjahr
- Exportmöglichkeit der Tagesdaten in CSV-Datei
- Ergebnisblatt mit
  - Zwei grafischen Belegungsverteilungen
  - Tagedaten mit Behandlungskategorien
- Implementierung innerhalb von 1-2 Tagen
- Regelmäßige Aktualisierung der Stammdaten